

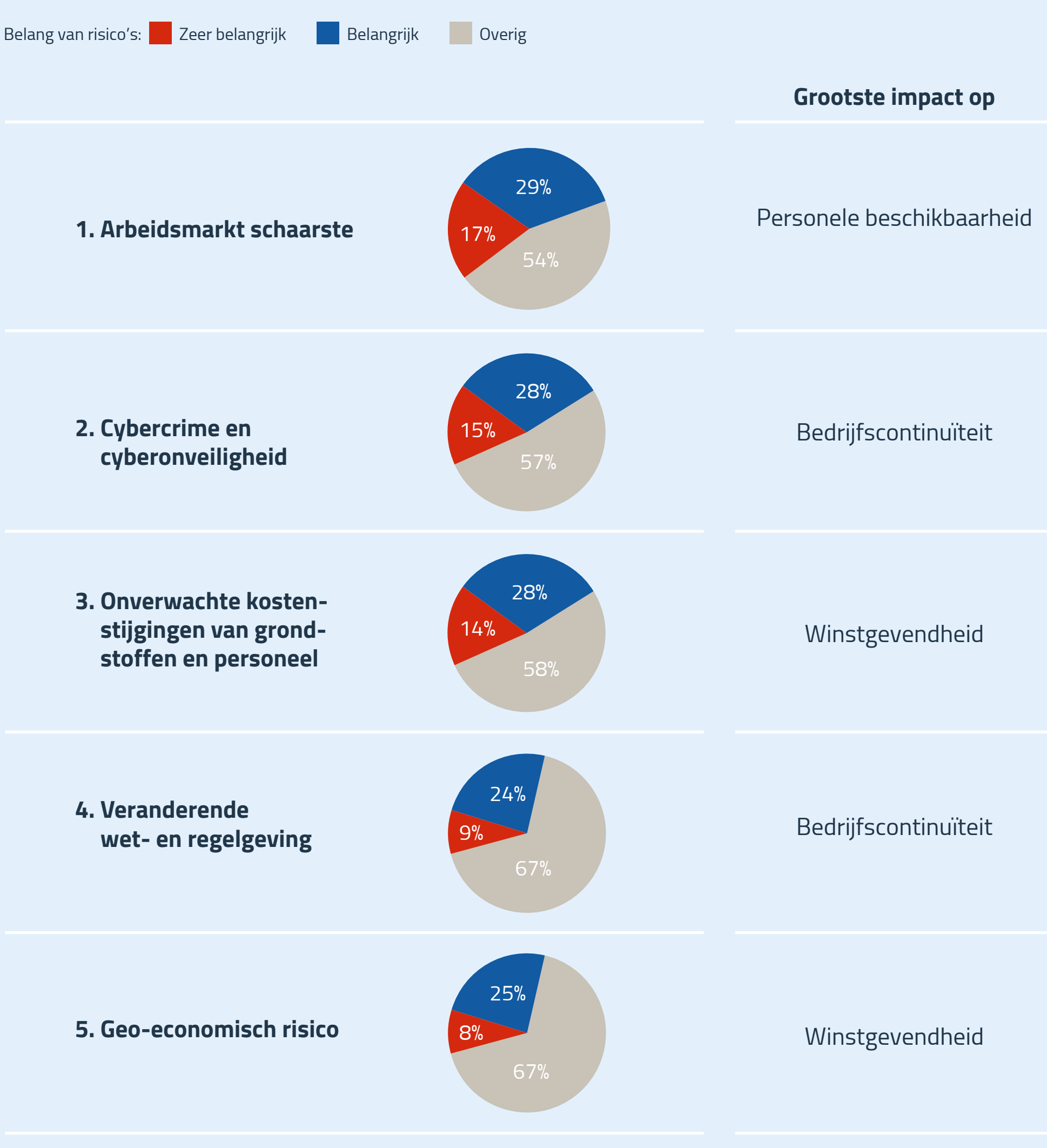
Nationale monitor risicomanagement mkb 2025



Belangrijkste resultaten

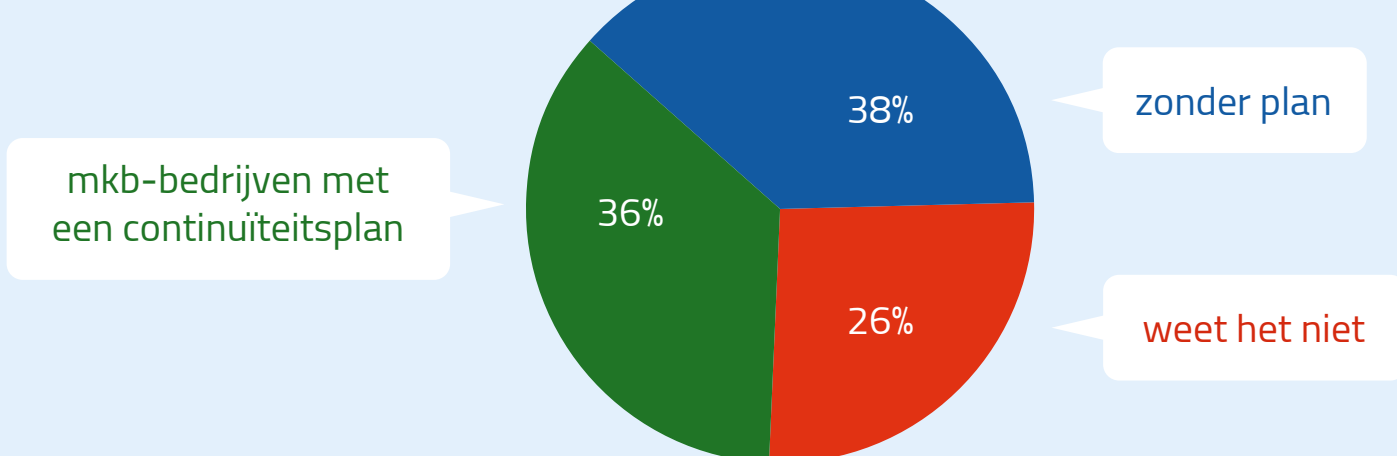
De nationale monitor risicomanagement mkb geeft inzicht in de risico's die ondernemers zien, en de verwachte impact en maatregelen die zij nemen. Conclusie van de Universiteit Twente: er is groei nodig op risicobewustzijn en risicomanagement in het mkb.

Top 5 belangrijkste risico's volgens mkb'ers

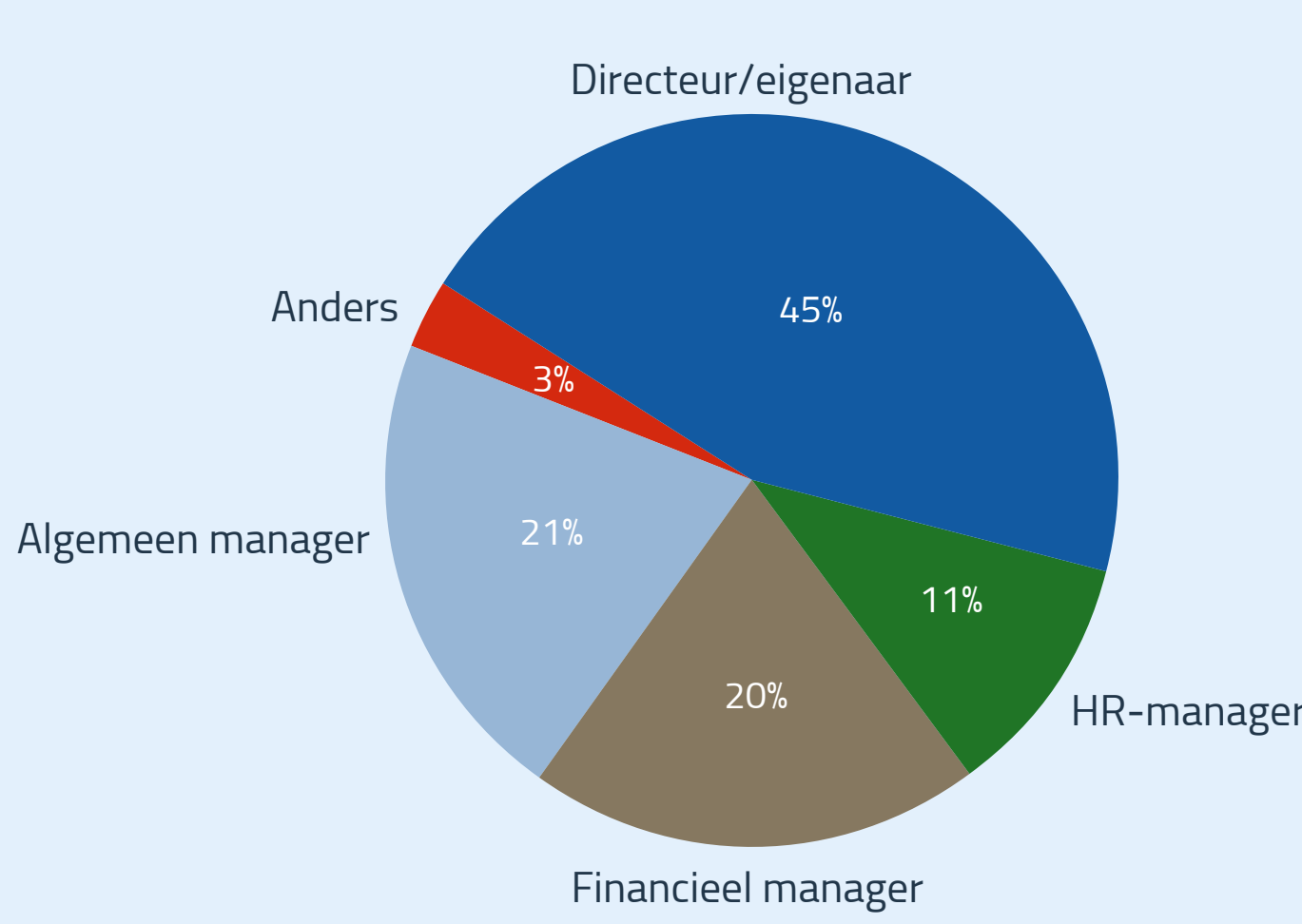


Wie heeft een bedrijfscontinuïteitsplan?

De meeste mkb-bedrijven hebben géén plan en een kwart weet het niet. De meeste mkb-bedrijven die wel een plan hebben, updaten dit jaarlijks.

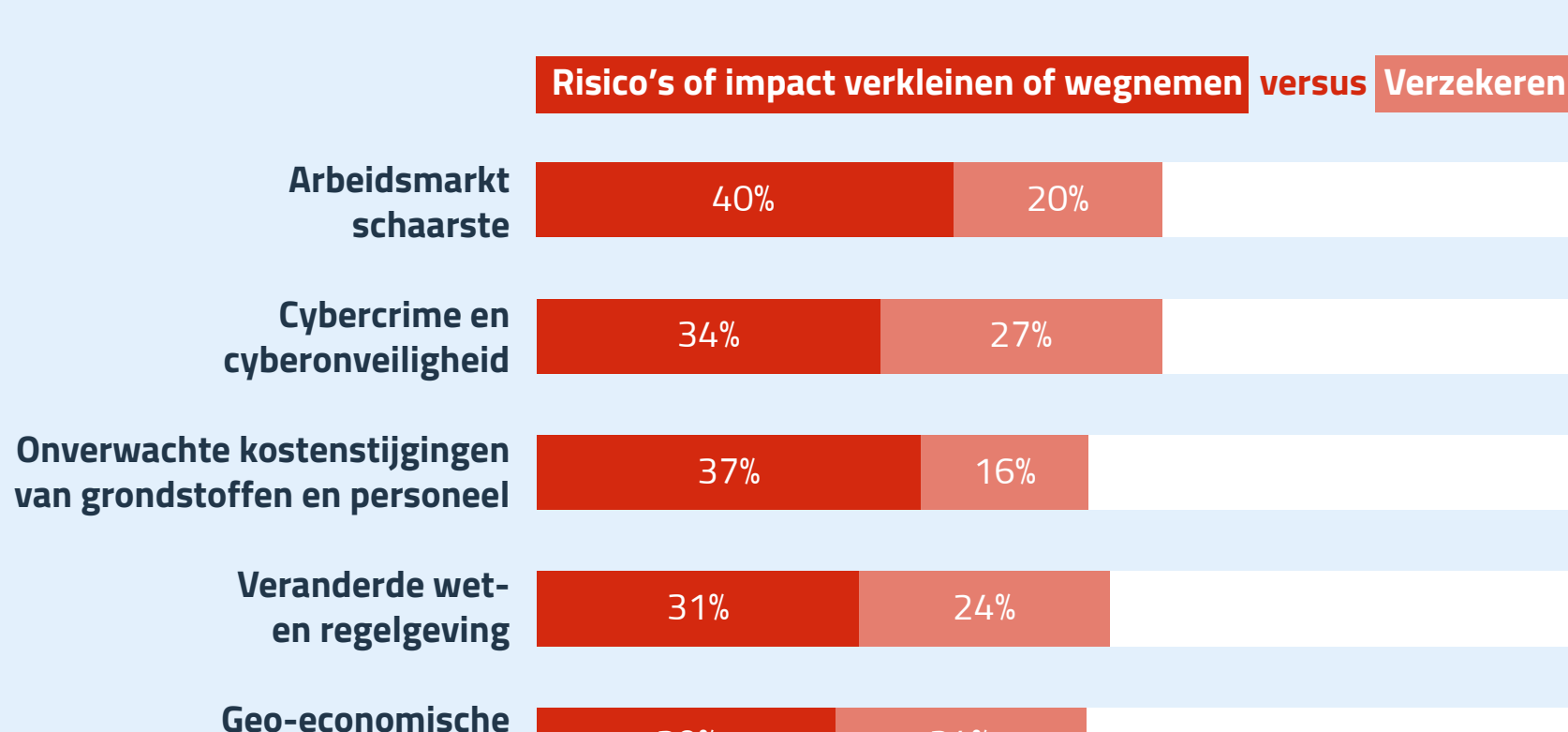


Wie is verantwoordelijk voor risicomanagement



Omgang met de risico's

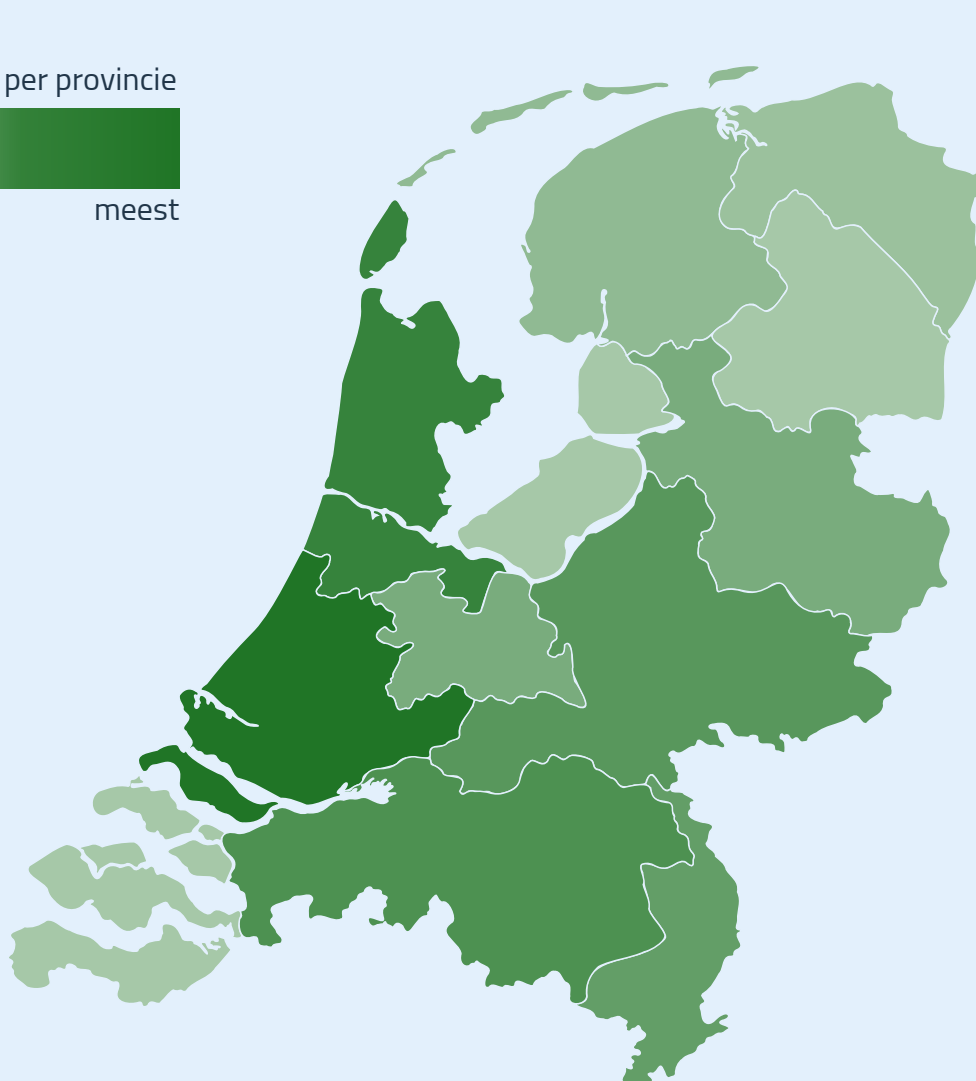
Preventie wordt vaker genoemd als maatregel dan verzekeren.



Respondenten per provincie

De spreiding van respondenten volgt die van de bevolking. Hierbij zijn geen significante verschillen te zien in hoe de verschillende risico's regionaal worden ingeschat.

Aantal respondenten per provincie



Aanbevelingen

Op basis van de belangrijkste bevindingen kunnen we enkele aanbevelingen doen.

1

Risicomanagement moet versterkt worden in het mkb. De groep die geen maatregelen neemt, loopt onnodig hoge risico's.

2

Advies over risicomanagement binnen het mkb is noodzakelijk. Vooral op het gebied van cyber, arbeidsmarkt, inflatie en grondstoffen.

Nationale monitor risicomanagement mkb 2025 >